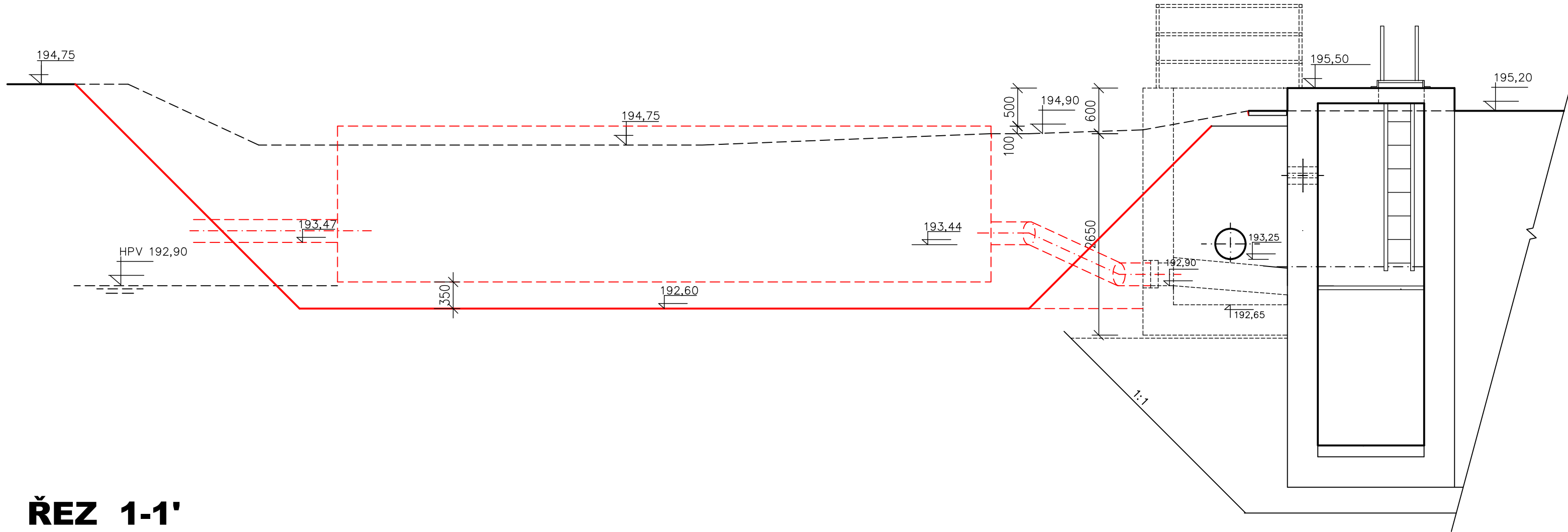
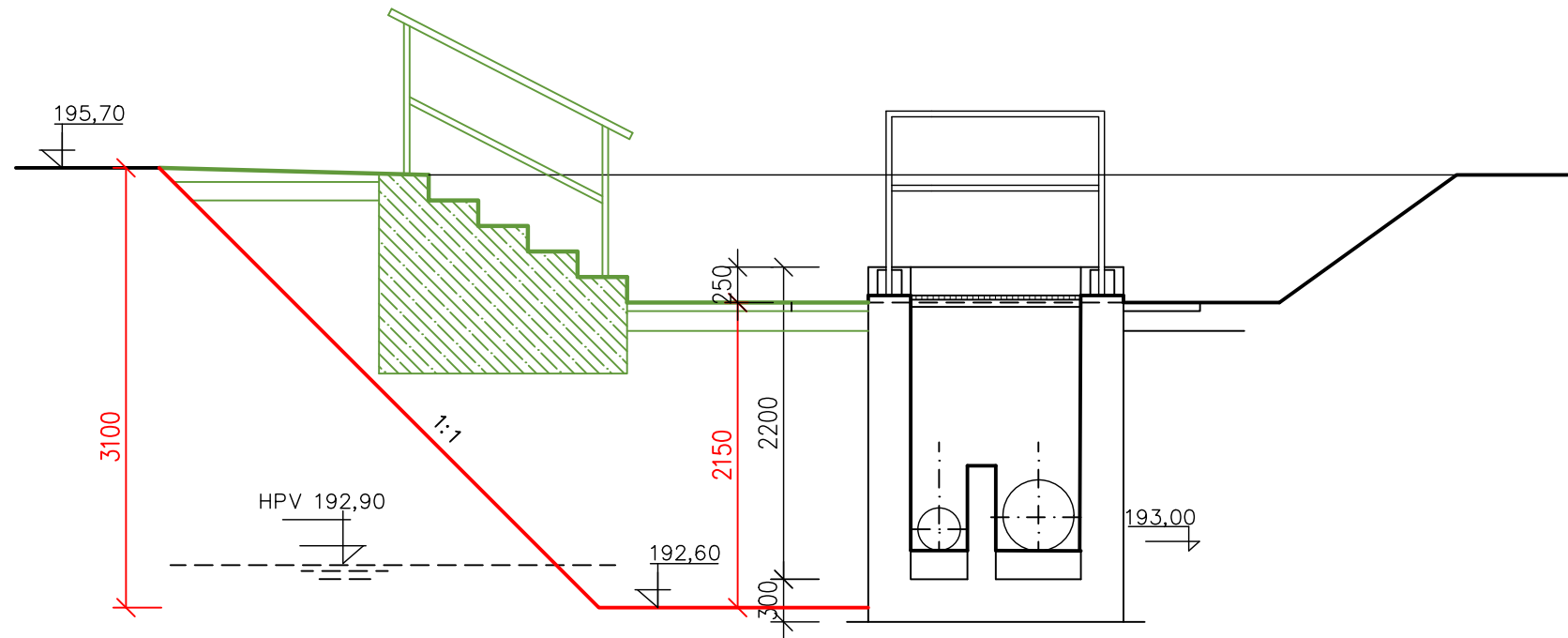


ŘEZ A-A'



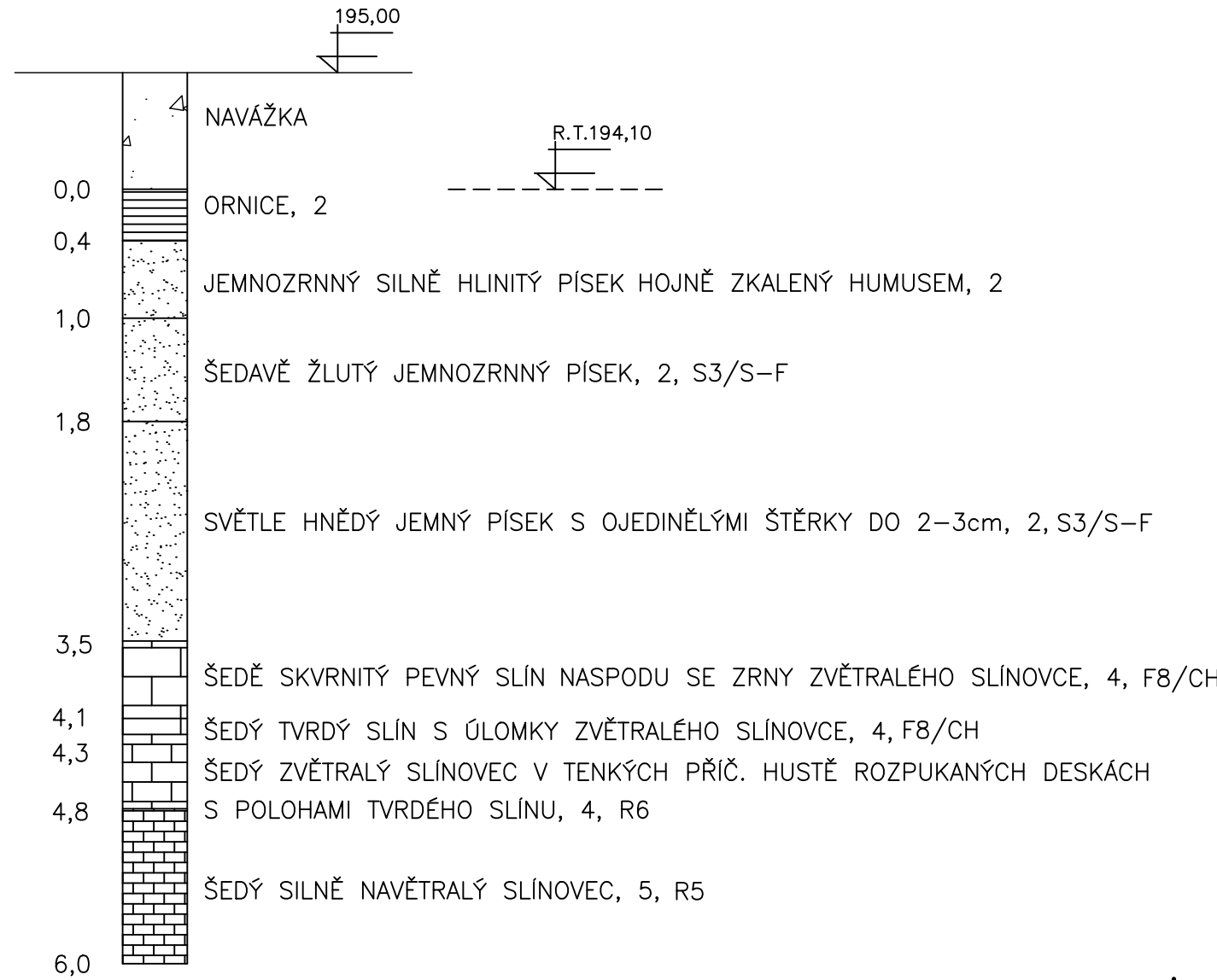
ŘEZ 1-1'



LEGENDA MATERIÁLŮ:

- STÁVAJÍCÍ KONSTRUKCE
- BOUÁNÍ BETONOVÝCH KONSTRUKCÍ
- BOURÁNÍ OSTATNÍCH KONSTRUKCÍ
- VÝKOPY

J 5 ČOV



Výškový systém Balt p.v. Souřadný systém S-JTSK

6			
5			
4			
3			
2	ČISTOPIS	18.01.2024	Ing. Kubová, Ph.D.
1	VERZE K PROJEDNÁNÍ	19.12.2023	Ing. Kubová, Ph.D.
REVIZE	POPIS	DATUM	SCHVÁLIL

Sweco a.s. Táborská 31, 140 16 Praha 4 IČO: 26475081 www.sweco.cz	VYPRACOVAL		Ing. Kahánková
	PROJEKTANT		Ing. Kahánková
	HL. PROJEKTANT		Ing. Kubová, Ph.D.
	TECH. KONTROLA		Ing. Kuba, Ph.D.
	ŘEDITEL DIVIZE		Ing. Hanák
OBJEDNATEL: Město Kolín	ČÍSLO ZAKÁZKY		11 7102 04 04
	STUPEŇ		DPS
	ČOV TPCA Kolín		
	DATUM		12/2023
	FORMÁT		5 A4
Rekonstrukce betonových konstrukcí podzemních objektů a úprava Parshallova žlabu	MĚŘÍTKO		1:50
	ARCHIVNÍ ČÍSLO		007901/23/1
	ČÁST:		SO/PS
	SO/PS		SO 01
	PŘÍLOHA:		
Řezy - stávající stav bourání + výkopy		ČÍSLO PŘÍLOHY	D.1.1.1.2
			q
			1

Tato dokumentace včetně všech příloh (s výjimkou dat poskytnutých objednatelem) je duševním vlastnictvím akciové společnosti Sweco a.s. Objednatel této dokumentace je oprávněn ji využít k účelům vyplývajícím z uzavřené smlouvy bez jakéhokoliv omezení. Jiné osoby (jak fyzické, tak právnické) nejsou bez předchozího výslovného souhlasu objednatele oprávněny tuto dokumentaci ani její části jakkoli využívat, kopírovat (ani jiným způsobem rozmnožovat) nebo zpřístupnit dalším osobám.
Poznámka: Podpisy zpracovatelů jsou připojeny pouze k výtisku číslo 01 nebo originálu přílohy (matrici).

Název souboru: D.1.1.1.1.1 Půdorysy - stávající stav bourání + výkopy I 00790012311 I 11 7102 04 04.dwg

